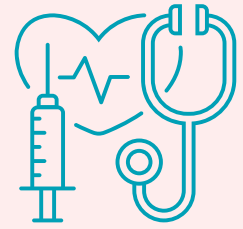


**GESUNDHEIT &
SCHUTZ VOR GEWALT**

Hilfe in Notfällen und Medizinische Versorgung



Krankenhilfe

Wenn Sie einen **Arzt** brauchen und Asylleistungen, Sozialhilfe oder Grundsicherung von der Kreisverwaltung beziehen, erhalten Sie bei der Krankenhilfe einen **Krankenbehandlungsschein**. Diesen benötigt die Arztpraxis, um die Behandlung ohne Versicherung abzurechnen.

Die →Krankenhilfe der Kreisverwaltung Neuwied:

- Denise Waldorf, Tel. 02631 803 208, denise.waldorf@kreis-neuwied.de
- Leonie Stertz, Tel. 02631 803 207, leonie.stertz@kreis-neuwied.de
- Alina Franz, Tel. 02631 803 135, alina.franz@kreis-neuwied.de

Ausnahme: Notfälle und **Impfungen** gegen COVID-19



COVID-19

Bitte schützen Sie sich und andere, indem Sie: **Maske** tragen, **Abstand** halten, Hände waschen und lüften.
Aktuelle Regeln für Rheinland-Pfalz:




Krankenversicherung

Sobald Sie einen sozialversicherungspflichtigen Job haben oder Geld vom Jobcenter bekommen, sind Sie **krankenversichert**.

für Frauen & Kinder

Schwangere in Not: Das kostenlose und mehrsprachige Hilfetelefon ist für Sie da.

 0800 40 40 020  www.schwanger-und-viele-fragen.de




Das **Jugendamt** kümmert sich um Kinder und Jugendliche, die Hilfe benötigen.  02631 802 100  jugendamt@stadt-neuwied.de

Das Hilfetelefon steht **Frauen** bei, die Gewalt erfahren.

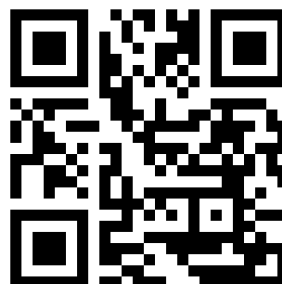
 08000 116 016  www.hilfetelefon.de

Informationen für Opfer von **Gewalttaten**

Trauma-Begleitung für Kinder und Jugendliche: "Gesundheitslotsen"

 Johanniter-Zentrum Neuwied
 ambulanz@nr.johanniter-kliniken.de
 02631 3944960

Im **Notfall** immer zuerst die Polizei rufen!



Notruf

Polizei



Feuerwehr/
Notarzt



Weitere Ressourcen
für Menschen in Not:
neuwied.de/sos.html

